

Tlakové kleštiny DIN 6343

Clamping collets DIN 6343

Druckspannzangen DIN 6343



Kleštiny s kruhovým otvorem od $\varnothing 1$ do $\varnothing 8$ jsou standardně hladké. Větší průměry s hladkým ovorem jsou na vyžádání.

Smooth surface is standard in the bushes with a range of mounting $\varnothing 1$ to $\varnothing 8$ mm. Larger diameters on request.

Rund: ab $\varnothing 1$ bis $\varnothing 8$ mm - glatt.

Od $\varnothing 8,5$ mm mají kleštiny s kruhovým otvorem standardně příčné drážky.

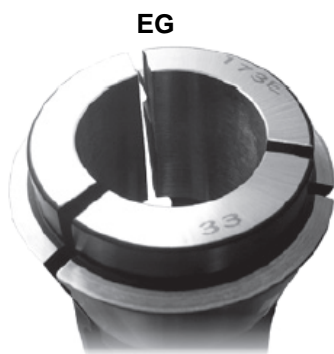
Horizontal grooves surface of the standard is in the sleeves from $\varnothing 8,5$ mm diameter to max diameter clamping.

Ab $\varnothing 8,5$ mm - Standard radial gerillt.

Od $\varnothing 8,5$ mm lze kleštiny s kruhovým otvorem dodat s křížovým drážkováním (příčné a podélné drážky).

Cross-longitudinal grooves surface is in the sleeves from 8.5 mm diameter to max diameter clamping. Version on request.

Ab $\varnothing 8,5$ mm - Standard mit Quer- und Längsrillen.



Standardní tvary: - kruhové (hladké, s příčným drážkováním, s příčným a podélným drážkováním)
- šestihran
- čtyřhran

Standard types of profile shapes:

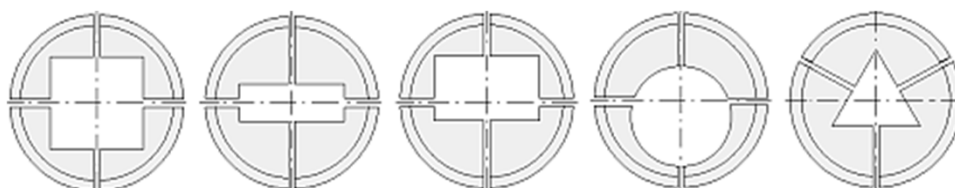
- round (plain, horizontal grooves, cross-longitudinal grooves)
- hexagonal
- square



Standard-Arten von Profilen:

- rund (glatt, quer-radial gerillt, mit Quer- und Längsrillen)
- Sechskant
- Vierkant

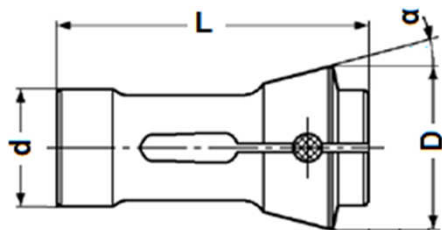
Příklady dalších tvarů - Other examples types of profile shapes - Beispiele anderen Arten von Profilen



Tlakové kleštiny DIN 6343

Clamping collets DIN 6343

Druckspannzangen DIN 6343



Přůměr Dimension Dimension	Přesnost Precision Genauigkeit	Vzdálenost od čela Distance Distanz
3-6	0,02	16
6-10	0,02	25
10-18	0,03	40
18-24	0,03	50
24-30	0,03	60
30-50	0,04	80
≥ 50	0,04	100

Objednací číslo Order no. Art.-Nr.	d	D	L	α°	krok steps std. um	rozsah - clamping range - von-bis		
						kruhové round rund	šestihran hexagon sechskant	čtyřhran square vierkant
101E	8	12	42	16	0,5	1 - 6	-	-
102E	8	13,7	30	21	0,5	1 - 6	-	-
109E	10	15,5	47,5	20	0,5	1 - 7	-	-
111E	10	16	46	20	0,5	1 - 7	6	4
112E	11	18,7	41	22	0,5	1 - 8	6	4 - 5
116E	13	19	64	16	0,5	1 - 10	6 - 8	4 - 6
117E	14	18	46	13	0,5	1 - 11	6 - 9	4 - 7
118E	14	19,5	46	15	0,5	1 - 10	6 - 8	4 - 6
120E	15	21	64	16	0,5	1 - 12	6 - 10	4 - 8
121E	15	22	47	20	0,5	1 - 11	6 - 9	4 - 7
1212E	16	21	64	16	0,5	1 - 13	6 - 11	4 - 9
123E	16	22	55	15	0,5	1 - 13	6 - 11	4 - 9
125E	17,5	22	51	15	0,5	1 - 14	6 - 12	4 - 9
136E	20	26	54	15	0,5	3 - 16	6 - 13	4 - 11
138E	20	28	67	16	0,5	3 - 16	6 - 13	4 - 11
140E	22	30	55	15	0,5	3 - 16	6 - 13	4 - 11
142E	24	30	50	15	0,5	3 - 17	6 - 14	4 - 12
143E	25	31	54	15	0,5	3 - 20	6 - 17	4 - 14
145E	25	35	77	16	0,5	3 - 20	6 - 17	4 - 14
148E	28	38	70	15	0,5	3 - 23	6 - 19	4 - 16
1446E	30	38	65	15	0,5	3 - 26	6 - 22	4 - 18
157E	30	42	80	16	0,5	3 - 26	6 - 22	4 - 18
161E	32	45	75	15	0,5	3 - 28	6 - 24	4 - 19
162E	35	43	70	15	0,5	3 - 25	6 - 21	4 - 17
163E	35	48	80	15	0,5	3 - 30	6 - 26	4 - 21
1536E	37	47	92	16	0,5	3 - 32	6 - 27	4 - 22
164E	38	49	107,5	15	0,5	3 - 33	6 - 28	4 - 23
171E	42	55	94	15	0,5	3 - 37	6 - 32	4 - 26
173E	48	60	94	15	0,5	3 - 42	6 - 36	4 - 29
177E	58	70	94	15	1,0	3 - 52	6 - 45	4 - 36
185E	66	84	110	15	1,0	3 - 60	6 - 52	4 - 42
187E	72	90	142	15	2,0	10 - 64	20 - 55	20 - 45
190E	88	106	115	15	2,0	10 - 80	20 - 69	20 - 56
193E	90	107	130	15	2,0	10 - 80	20 - 69	20 - 56
196E	112	138	120	15	2,0	24 - 100	30 - 86	30 - 70

Příslušenství - Accessories - Zuböher



Náhradní pryžové špunty pro kleštiny DIN 6343
Spare rubber stopper for collets DIN 6343
Ersatz Gummistopfen für Spannzangen DIN 6343

Stavěcí šroub pro kleštiny DIN 6343

Anschlagschrauben für Spannzangen DIN 6343
Stop screws for collets DIN 6343

